

LesbiANA, MarihuANA, VeracruzANA

Así es Ana de la Reguera 'Sin pelos en la lengua'

Ana de la Reguera es una de las actrices más queridas de América Latina. Después de una exitosa carrera en la televisión y en películas de Hollywood, la mexicana pronto estrenará Ana por PANTAYA, una comedia inspirada en su vida personal.

"Ana" es un retrato de vida de una mujer independiente, sin prejuicios y sin pelos en la lengua que derriba tabús y los conceptos anticuados sobre el rol de la mujer en la sociedad. Hilarante y honesta, Ana nos lleva sin disculpas por un viaje de amor, profesional, sexo, marihuana, autodescubrimiento y la presión de satisfacer las expectativas que todos tienen de ella. A lo largo de cada episodio, Ana explora a una de las muchas "Anas" que nunca se había atrevido a ser: LesbiAna, MarihuAna, AnciAna, MarrAna, HermAna, AmericAna, HumAna, BanAna, VeterAna y VeracruzAna. Todo, contado a través de una voz que rompe esquemas: la voz de Ana.

Desde Los Angeles, donde actualmente guarda cuarentena, Ana de la Reguera reveló detalles de la serie, una comedia creada por ella que se estrenará el lunes 20 de abril por Pantaya.

¿Cómo te sientes con el 'nuevo normal'?

Yo no me puedo quejar, viendo la situación como esta soy muy afortunada. Siendo actriz estamos acostumbrados a ahorrar, a que no tienes un trabajo fijo todo el tiempo, así que para mí esto es más o menos normal, es como una pausa que sucede entre proyectos. Estoy en mi casa, estoy saludable y mi familia está bien. Llegue a mi case, me encerré, me guarde para no contagiar a nadie.

Plátanos de esta nueva serie que estas por estrenar...



¿de qué se trata?

Ana es una serie muy inspirada en mi vida, en mis experiencias. Se trata de un personaje que es una mujer que está viviendo una adolescencia tardía. Que está a punto de cumplir 40 y está empezando a romper con todos los esquemas con los que creció, con los que le dijo su familia, y empieza a descubrirse y a perderse en el camino para poder encontrarse ella misma.

Es una serie de 10 episodios de 23 o 24 minutos que yo creo que son muy divertidos y espero que la gente los disfrute mucho.

En la serie abarcas muchos temas tabús, ¿alguno fue más difícil de interpretar?

Realmente lo más difícil para mí fueron algunos flashbacks de algunas cosas muy inspiradas en mi vida y en mi niñez. Esos momentos más íntimos con la familia donde estas sacando los platos sucios es lo que más me costó trabajo -de escribir hasta



(Fotos cortesía de H+M Communications)

hacerlo- porque además es una comedia. Es una línea muy delicada que había que cuidar.

¿Tu personaje sufre de crisis existencial?

El personaje está descubriendo todo de una manera muy positiva. No es que mi personaje tenga conflictos, nada por el estilo. Ella se está dando la oportunidad de poder encontrarse a ella misma.

¿Ana está basada en tu vida personal?

Sí y no. El personaje es un personaje que se llama Ana, nunca se dice que soy Ana de la Reguera. Es un personaje escrito e inspirado en mi vida pero hay muchísimas cosas que no me sucedieron nunca. Hay muchas cosas que son completamente verdad y otras cosas que a mí me interesaba hablar, no que me habían pasado personalmente. A través de mi estoy explorando todo eso.

¿Qué te gustaría que el

público aprendiera de tu serie?

A mí lo que me gustaría es que el público se quedara con muchas ganas de atreverse a hacer las cosas y de vivir una vida más plena y de no tener miedo a buscar nuevas experiencias. Eso es lo que yo busco con la serie.

¿Tú también has hecho las cosas que hace tu personaje en la serie?

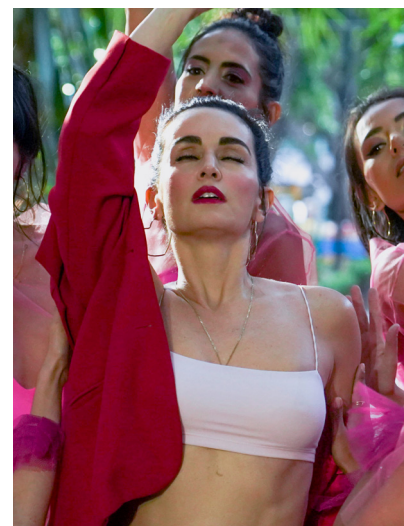
A mi personaje le gusta mucho la marihuana, no toma alcohol pero le gusta fumar. Yo, por mantener mi privacidad, no te voy a decir las cosas que hice o no hice, pero allí lo pongo muy abiertamente, son las cosas que a mí me interesan de las que quería hablar. No quiere decir que estoy recomendando hacerlas.

¿Tu personaje es lo que ahora llaman una 'chava ruca'?

No es una comedia que se va a desenfrenar nomas para echar relajo, ella realmente está buscando su voz interior y está entendiendo quien es a partir de buscar nuevas experiencias. Yo escribí la serie porque desde muy joven fui muy responsable. Es por eso que a mí me interesaba este personaje porque no estaba viviendo la vida como debería.

¿Sientes que tu nueva serie tiene un mensaje en tiempos del COVID-19?

Es un buen momento para reflexionar del hecho de que la vida pasa en un minuto y hay que vivirla aunque la reguemos, aunque nos de miedo, hay que atrevemos



a buscar quienes somos. En la serie yo lo hago de una manera divertida y espero que la gente se identifique conmigo.

¿Qué es lo que más te gusta de ANA?

Me ha encantado poder estar detrás de cámaras, poder escribir, crear... nunca me había sentido tan realizada en un proyecto. Tampoco tan cansada (ríe). Lo quiero seguir haciendo.

A Ana de la Reguera se le unen Tina Romero, Andrés Almeida, Paulina Dávila, Tom Parker, Carlos Miranda, Lalo España, Paly Duval y el primer actor Salvador Sanchez. Ali Gardoqui y Augusto Gardoqui, la hermana y el padre de Ana de la Reguera en la vida real interpretan a "Sis" y "Guti", sus propios papeles en la serie.

Cada episodio de la serie contiene un número musical. El poderoso soundtrack de Ana incluye música original y temas de artistas como Rosalía y C. Tangana, Residente, Francisca Valenzuela, Fito Páez, Kany García, Naty Peluso y Ali Gua Gua, entre otros.